

HÄUFIG GESTELLTE FRAGEN

Muss man eine geübte Sängerin, ein geübter Sänger sein?

Nein. Aber ein gutes Gehör ist wichtig. Die Singstimme entwickelt sich von Probe zu Probe.

Muss man vorsingen?

Nein, überhaupt nicht.

Muss man Noten lesen können?

Nein: Alle Stücke werden mit dem Klavier einstudiert, d.h. "hören und singen".

Muss man Englisch können?

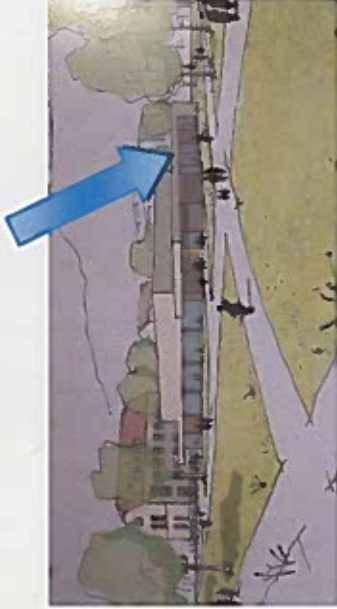
Nein. Bei Bedarf stehen englische Texte in Lautschrift oder – wie wir sagen – in „alemannischem Englisch“ zu Verfügung.

Bietet der Chor nur die Singstunde?

Nein. Im Anschluss an die Singstunde gibt es für Interessierte noch ein gemütliches Zusammensein mit einer Kleinigkeit zu Essen und der Möglichkeit zum Austausch.

PROBE / SINGSTUNDE

Im Vereinsraum in der neuen
Turnhalle Tumringen
Freiburger Str. 310
79539 Lörrach



Info unter:

Erster Vorsitzender Bernhard Lindner,
Tel: 07621/1612 680,
Mail: bernhard.lindner@kathaargau.ch

Zweiter Vorsitzender Hubert Riesterer, Tel:
07621/12186,
Mail: hubert.riesterer@web.de



www.gesangverein-tumringen.de

www.gesangverein-tumringen.de

GESANGVEREIN TUMRINGEN



BILD VOM KONZERT IM BURGHOF OKT. 2015

... WIR SUCHEN NEUE
SÄNGERINNEN
UND SÄNGER ...